



ISAEAU

(PRÉCARITÉS HYDRIQUES ACCÈS EAU)

Les politiques sociales de l'eau en
France : réalités et défis

Le diagnostic d'accès à l'eau pour tous : une obligation réglementaire « massue » pour les collectivités et les métiers de l'eau



1^{ER} JANVIER 2025

Une date limite de réalisation des diagnostics territoriaux par les EPCI qui fait office de **POINT DE DEPART**

(des EPCI pionnières (Nantes Métropole ; Bordeaux Métropole ; SDEA) et un démarrage progressif pour les autres qui s'intensifie

— + **3 ANS** —

Mise en œuvre, au plus tard 3 ans après le diagnostic des mesures techniquement réalisables et proportionnées à l'urgence de la situation

“C'est délicat de ne pas y répondre. Concrètement, aujourd'hui, il y a une obligation légale d'y répondre, donc on y répond”.

Eau de Toulouse



Qui est concerné ?

Enjeux sociaux et techniques



**Personnes
raccordées**

en difficulté financière



**Personnes
NON raccordées**

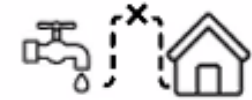
sans habitat ou en habitat
informel

Vise en France au minimum 460 000
personnes vulnérables ou
marginalisées : SDF, squats, gens du
voyage (Source : Coalition Eau)

Enjeux techniques



**Personnes
raccordées**
en habitat formel
(résidence principale)



**Personnes NON
raccordées**
en habitat formel
(résidence principale)

Le droit d'accès à l'eau à l'eau potable
n'équivaut pas à un droit au
raccordement au réseau public de
distribution d'eau potable
(Positionnement FNCCR)

Précarités hydriques : des angles morts scientifiques à étudier d'un point de vu compréhensif



Les « raccordés »

- Quelques travaux pionniers insuffisants notamment d'un point de vue empirique (rapport CNLE)
- Des déterminants sociaux identifiés pour caractériser les différentes situations de pauvreté et qui sont susceptibles de faire varier les causes et les modalités de ces précarités hydriques **mais non éprouvés**



Les « non raccordés »

- Un manque de production de connaissances sur les publics marginalisés dans leur rapport à l'eau et à l'hygiène (lien futur rapport projet pionnier ANR THERMAPOLIS)



La politique d'accès social de l'eau

- Manque de connaissance sur les mises en œuvre de la gestion de l'eau d'un point de vu réflexif notamment de l'application concrète d'un nouveau cadre réglementaire *in itinere*

ISAEAU : Un projet de recherche action sur 18 mois



**>> Regard croisé
entre la pratique de
mise en œuvre d'une
politique d'accès
social à l'eau
et les réalités vécues
des problèmes
d'inégalités d'accès à
l'eau**

WP1 Etudes de terrain

Publics précaires hydriques

Quali / Quanti /
Observations
ethnographiques /
cartographies sociales

Acteurs de l'eau et du travail social

Entretiens qualitatifs,
observations participantes
lors de missions AMO

WP2 Expérimentations d'Actions

Test in vivo de solutions d'accès eau

Prise en compte les
résultats terrains

Evaluation et appropriation des solutions

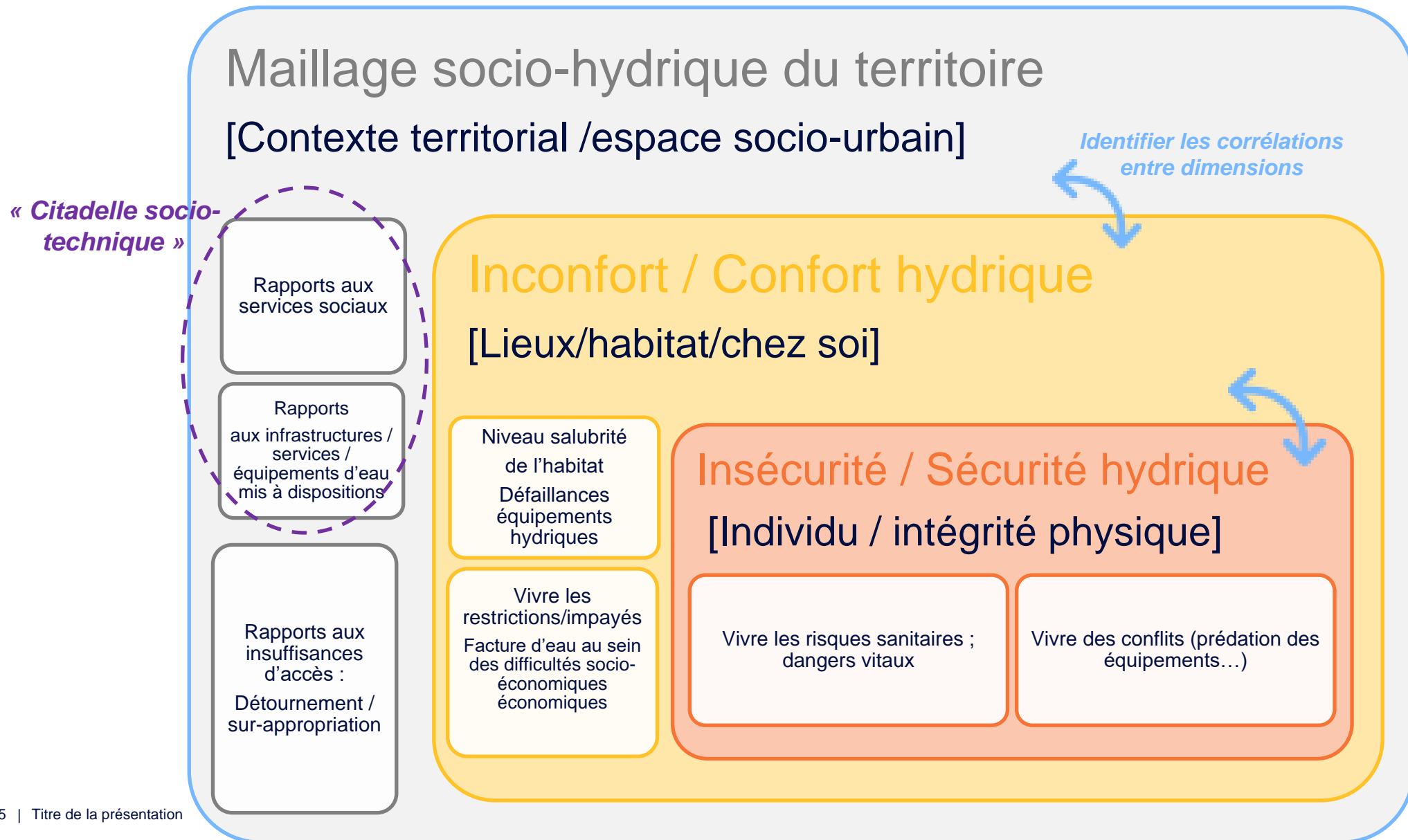
Mesures et indicateurs
quantitatif/qualitatif



**>> Accompagner et
évaluer la mise en
œuvre d'actions de
luttres contre la
précarité hydrique et
d'accès à l'eau**



PREMIER CADRE ANALYTIQUE SUR 3 NIVEAUX POUR RENDRE TANGIBLE INÉGALITÉS ACCÈS SOCIALES A L'EAU





Des observations ; explorations pré-alables...

- Culture de l'accès social à l'eau naissante et hétérogène chez les collectivités et acteurs/métiers de l'eau (prise de conscience par les crises...)
- Une directive accès eau dont l'application s'avère peu appropriée voire complexe politiquement dans certains territoires (ex : Hauts de France)

...pour formuler des premières hypothèses :

- Ingénierie de l'eau et ingénierie du travail social : mise en commun nécessaire de leurs ingénieries propres soumises aux aléas
- Un élargissement des parties prenantes à associer : rôles déterminants des intermédiaires et des marginaux sécants
- ...

*“On s'est surtout retrouvés face à l'obligation de réaliser des diagnostics territoriaux, avec à l'époque une méthode qui était inexistante. **Et nous, une méconnaissance mine de rien assez forte sur ces sujets-là. [...] on n'avait jamais eu cette approche du social** qui relève finalement plutôt de la compétence communale ou intercommunale.”*

Eau de Toulouse

4 Terrains d'études représentatifs des différents contextes territoriaux français et un panel national

- **Grand Angoulême (Charentes)** : Ville moyenne et couronne périurbaine et rurale
- **Perpignan Méditerranées Métropole (Pyrénées Orientales)** : aire urbaine dense avec enjeu de paupérisation de sa ville centre
- **Brive Agglomération (Correze)** : Ville moyenne et périphérie rurale
- **Communauté de commune des Grands Lacs (Landes)** : Ville littorale et touristique et communes rurales adossée
- **5eme collège du CNLE** : Panel citoyen représentatif des dynamiques de pauvreté en France

En parallèle : Missions de réalisation de diagnostics territoriaux d'accès à l'eau et d'accompagnement à réflexions de stratégies d'aides sociales au paiement des factures d'eau sur chacune des EPCI





annexes

JEANNE BUREAU

Chercheure post-doctorante en
socio-anthropologie

FORMATION

EDAA (École d'arts appliqués à distance)
2022-2024

Formation en photographie

Université Paris cité
2015-2020

Doctorat de socio-anthropologie, spécialité « Migrations et relations interethniques ». Thèse soutenue : « Camerounais à Oran (Algérie) : Parcours migratoires, insertions urbaines et lieux de sociabilité ». Mention très honorable à l'unanimité

2009-2010

Master 2 recherche de socio-anthropologie, spécialité « Migrations et relations interethniques ». Mémoire soutenu : « Les musiciens roumains du métro parisien : Parcours migratoires, identités et économie informelle de la musique ». Mention très bien

Université Paris Nanterre
2007-2009

Master 1 d'ethnologie. Mémoire soutenu : « État des lieux de la scolarisation sur deux terrains roms roumains en Seine-Saint-Denis ». Mention très bien

2006-2007

Licence d'ethnologie

Inalco (Institut National des Langues et Civilisations Orientales, Paris)
2006-2009

Licence de wolof (langue sénégalaise)

PARCOURS PROFESSIONNEL

Caritas Algérie, Alger
2014-2015

VSI (Volontaire de Solidarité Internationale) avec le SCD (Service de Coopération au Développement)
Chargée de projet migrants subsahariens

Centre Culturel Universitaire de Médecine, Alger
2013-2014

VSI (Volontaire de Solidarité Internationale) avec la DCC (Délégation catholique pour la coopération), Bibliothécaire

ASAV (Association pour l'Accueil des Voyageurs), Nanterre
2011-2012

Médiatrice socio-sanitaire auprès des roms roumains
Chargée de projet médiation santé materno-infantile

LANGUES

Niveau intermédiaire :
anglais, espagnol, roumain

Notions :
arabe dialectal algérien, wolof

Le pôle Acteurs & Usages



Sociologue



Manon Vivière-Bevan
Sociologue



Laetitia Couderc
Experte maîtrise conso



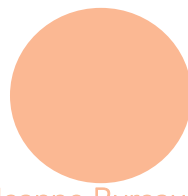
Valentin Giraudy
Géographe social (stage)



Marie-Lou Bret
Sociologue



Charlotte Rous
Data scientist



Jeanne Bureau
Socio anthropologue post-doc)

2024

3 projets de R&D

360k€ de financements ext. (sub. pub. et marchés R&D)

170 jours d'Assistances Techniques pour les équipes internes et les collectivités en France

Des compétences issues des **Sciences humaines, sociales & comportementales** pour

- comprendre les **acteurs / usagers, leurs pratiques** et leurs attentes
- expérimenter** de nouveaux dispositifs et les **évaluer**
- penser les **transformations de modèles** à l'aune de la raréfaction des ressources en eau, des problématiques de qualité d'eau et du sous-investissement chronique dans la filière eau/assainissement

Analyses socio-comportementales des pratiques, représentations et besoins des usagers

Analyse statistique avancée des consommations d'eau et des données usagers

Freins et leviers de changement, nudges

Prise en compte des clients fragiles

Co-Design de nvx services / mesure de l'acceptabilité sociale

Veille, prospective sur les enjeux sociétaux



Préservation ressource en eau

Comprendre les
consommations d'eau et
réaliser des profils d'utilisateurs

Construire une stratégie
d'économie d'eau ciblée
et adaptée, puis expérimenter

Accompagner la mise en œuvre
concrète et mesurer l'impact
des actions.



Nouveaux modèles économiques & tarification

État de l'existant, prospective

Accompagner les réflexions
stratégiques du groupe

Accompagner le chiffrage des offres
(dashboard ingénierie tarifaire)



Précarité hydrique & Accès à l'eau

Diagnostic cartographique
de la précarité hydrique et
de l'accès à l'eau des
populations non raccordées

Accompagnement des
collectivités dans leur
stratégie écosolidaire

Outil de visualisation,
de suivi et d'évaluation des
actions de prévention



Eau du robinet comme eau de boisson

Comprendre les
déterminants du choix eau
du robinet / eau en bouteille

Réaliser des profils d'utilisateurs

Construire une stratégie de
promotion de l'eau du robinet
comme eau de boisson



Relation aux utilisateurs renouvelée

Expérimenter les stratégies
nudges dans divers métiers
eau, assainissement,
déchets

Engager les utilisateurs dans
des démarches de
coconception des dispositifs

